

**INVACARE PORTUGAL II, Lda**

Rua da Estrada Velha, n° 949 - 4465-784 Leça do Balio - Portugal  
 Portugal@invacare.com - www.invacare.pt



**Yes, you can.®**

## P.R.P.

Válido a partir de Maio de 2024, Acresce IVA à taxa legal em vigor

### KÜSCHALL COMPACT 2.0



**Código ISO - 12 22 03** - Cadeira de rodas manobrada bimanualmente por rodas  
 Cadeira de rodas manual ativa liga leve, chassis de alumínio hidroformado, perfil frontal ergonómico (70°, 80°, tapered), sistema de encarte por cruzeta vertical com sistema One-Finger-Folding exigindo menor esforço para encartar, eixo traseiro multi-ajustável em altura e profundidade para máxima personalização, apoios de pernas fixos / destacáveis com manípulo e apoios de pés individuais ou plataforma única com sistema rebatível, cinto de pés, encosto com estofa regulável em tensão, protetores de roupa com ou sem rebordo, forquetas dianteiras ajustáveis em altura, protetor chassis traseiro para suporte aquando do transporte.  
 Kit de personalização com decalques premium (BOLD ou TAG).  
 Grande número de ajustes, tamanhos e opções disponíveis.  
 Peso máximo do utilizador: 130kg  
 Peso da cadeira: a partir de 9,6kg\*  
 Peso para transporte: a partir de 6,7kg\*



Garantia 5 anos para o chassis, 2 anos para restantes componentes, excluindo peças de desgaste  
 Obs. As medidas podem variar +/- 1 cm.

Data:

Ortopedia:

Nome Utilizador:

N° da Encomenda:

Pf marque o seu pedido com uma cruz     Característica standard     Sem acréscimo    NC: Não compatível com opção XXX

**Peso do utilizador =                      kg.**

**Para esclarecimento de medidas totais consulte o documento „Calculadora de medidas Kuschall“ em www.invacare.pt, no menu „Documentação comercial“**

Código	Descrição	P.R.P. €
<b>MODELO</b>		
DCA0012	<input checked="" type="checkbox"/> KÜSCHALL COMPACT 2.0	2838,94
<b>FABRICO ESPECIAL</b>		
DCA0000	FABRICO ESPECIAL	<input type="checkbox"/>
UCA0001	UNIQUE - personalização (Apenas referentes a opções começadas por UCA****)	<input type="checkbox"/>
<b>ONE SOLUTION KUSCHALL 2.0 - Escolha o seu Pack de Produtos de Posicionamento</b>		
DCA0220	<b>Pack Carbono FUNÇÃO, ALIVIO DE PRESSÃO E SUPORTE POSTURAL</b> (Inclui Almofada Matrix Libra + Encosto Matrix MX2 + Cinto Pélvico BODYPOINT EVOFLEX - Para Largura de Assento 360MM apenas possível com SD 400/42mm)  (NC : 1300, 1305, 1310, 1315, 1350, 1355, 1400, 1405, 1415, 1425 )	1588,72
DCA0230	<b>Pack Alumínio FUNÇÃO, ALIVIO DE PRESSÃO E SUPORTE POSTURAL</b> (Inclui Almofada Matrix Libra + Encosto Matrix Elite E2 plano/ profundo + Cinto Pélvico BODYPOINT EVOFLEX - Para Largura de Assento 360MM apenas possível com SD 400/425 mm)  (NC : 1300, 1305, 1310, 1315, 1400, 1405, 1415, 1425 )	1231,83
<b>CHASSIS DIANTEIRO</b>		
DCA1100	<input checked="" type="checkbox"/> Chassis frontal rebatível standard (NC: 1900, 1902, 3040, 3140)	<input checked="" type="checkbox"/>
DCA1110	Chassis frontal standard, Patins Fixos a 70°  NC: FSTF<440mm, 1805, 3000, 3010, 3020, 3030, 3100, 3110, 3120, 3130)	<input type="checkbox"/>
DCA1120	Chassis frontal standard, Patins Fixos a 80°  FSTF<440mm, 1805, 1962, 3000, 3010, 3020, 3030, 3100, 3110, 3120, 3130, 5550, 5600, 5650	<input type="checkbox"/>
DCA1130	Chassis frontal tapered, Patins Fixos a 70°  (NC : 1300, 1305 , FSTF<440mm, 1805, 3000, 3010, 3020, 3030, 3100, 3110, 3120, 3130)	<input type="checkbox"/>
DCA1140	Chassis frontal TAPERED, Patins Fixos a 80°  (NC : 1300, 1305, FSTF<440mm, 1805, 1962, 3000, 3010, 3020, 3030, 3100, 3110, 3120, 3130, 5550, 5600, 5650	<input type="checkbox"/>
<b>LARGURA DE ASSENTO (SW)</b>		
DCA1300	280 MM  (NC : encostos e almofadas Matrix, 2210, 3260, 6000, 6010, 8450)	90,85
DCA1305	300 MM  (NC : 2210, encostos e almofadas Matrix, 3260, 6000, 6010, 8450)	90,85



PATINS REBATÍVEIS E DESTACÁVEIS



Chassis frontal fixo



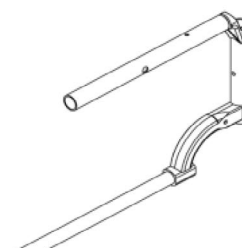
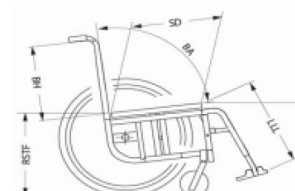
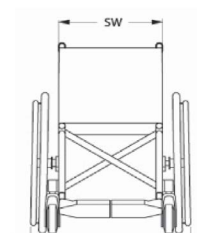
Chassis frontal standard (1110, 1120)



Chassis frontal tapered (1130, 1140)

Os preços recomendados ao público das opções apenas são válidos quando encomendados junto da cadeira.  
 Quando pedidos como acessórios consulte a sua Ortopedia.

Código	Descrição	P.R.P. €
DCA1310	320 MM (NC : encostos e almofadas Matr, 3260 6000, 6010, 8450)	90,85
DCA1315	340 MM (NC : encostos e almofadas Matr, 6000, 6010, 8450)	○
DCA1320	360 MM (NC : almofadas Matr )	○
DCA1325	380 MM	○
DCA1330	400 MM	◆
DCA1335	420 MM	○
DCA1340	440 MM (cruzeta dupla)	○
DCA1345	460 MM (cruzeta dupla)	○
DCA1350	480 MM (cruzeta dupla) (NC : 2300, 2305, 2310, 2315, 2345 )	○
DCA1355	500 MM (cruzeta dupla) (NC : 2210, 2300, 2305, 2310, 2315, 2345 )	90,85
<b>PROFUNDIDADE DO ASSENTO (SD)</b>		
DCA1400	320 MM (NC : 2155, 2160, almofadas Matr, 2910, 5650 )	○
DCA1405	340 MM (NC : 2155, 2160, 2710, 2720, 2740, 2742, 2744, 2746, 2910, 5650 )	○
DCA1415	360 MM (NC : 2710, 2720, 2742, 2744, 2746, 5650 )	○
DCA1425	380 MM (NC : 2720, 2744, 5650 )	○
DCA1435	400 MM (NC : 2744 )	◆
DCA1445	420 MM	○
DCA1460	440 MM (NC : 2740, 2742 )	○
DCA1470	460 MM (NC : 2740, 2742, 2744 )	○
DCA1480	480 MM (NC : 2740, 2742, 2744, 2746 )	○
DCA1490	500 MM (NC : 2710, 2740, 2742, 2744, 2746 )	○
<b>ALTURA DO ENCOSTO (BH)</b>		
DCA1615	300 MM (NC : 2140, 2240, 2595 )	○
DCA1620	315 MM (NC : 2140, 2240, 2595 )	○
DCA1625	330 MM (NC : 2140, 2240, 2595 )	○
DCA1630	345 MM (NC : 2240, 2595 )	○
DCA1635	360 MM (NC : 2240, 2595 )	○
DCA1640	375 MM (NC : 2240, 2595 )	◆
DCA1645	390 MM (NC : 2240, 2595 )	○
DCA1650	405 MM (NC : 2240 )	○
DCA1655	420 MM (NC : 2240 )	○
DCA1660	435 MM (NC : 2240 )	○
DCA1665	450 MM (NC : 2240 )	○
DCA1670	465 MM (NC : 2240 )	○
DCA1675	480 MM (NC : 2240 )	○
DCA1680	495 MM (NC : 2240 )	○
DCA1685	510 MM (NC : 2240 )	○
<b>ALTURA ASSENTO / CHÃO DIANTEIRA (FSTF)</b>		<b>VER TABELA AJUDA 1 E 5</b>
DCA1700	370 MM (NC: 1810 a 1870, 1932 a 1962, 3030, 3130, 6000, 6010, 6410, 6420, 7600 )	○
DCA1705	380 MM (NC: 1815 a 1870, 1934 a 1962, 3030, 3130, 6410, 6420, 7600 )	○
DCA1710	390 MM (NC: 1820 a 1870, 1936 a 1962, 3030, 3130, 6410, 6420, 7600 )	○
DCA1715	400 MM (NC: 1825 a 1870, 1938 a 1962, 3030, 3130, 6410, 6420, 7600 )	○
DCA1720	410 MM (NC : 1830 a 1870, 1940 a 1962, 3030, 3130 )	○
DCA1725	420 MM (NC : 1835 a 1870, 1942 a 1962 )	○
DCA1730	430 MM (NC : 1840 a 1870, 1944 a 1962 )	○
DCA1735	440 MM (NC : 1845 a 1870, 1946 a 1962 )	○
DCA1740	450 MM (NC : 1850 a 1870, 1948 a 1962 )	○
DCA1745	460 MM (NC : 1855 a 1870, 1950 a 1962 )	○
DCA1750	470 MM (NC: 1860 a 1870, 1952 a 1962 )	○
DCA1755	480 MM (NC: 1865, 1870, 1954 a 1962 )	○



**RSTF / Tamanho da roda traseira**

22" : 360-470 mm  
24" : 390-490 mm  
25" : 420-500 mm  
26" : 420-500 mm

**RSTF / FSTF : chassis rebatível**

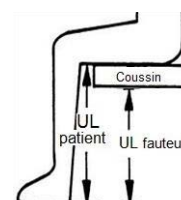
Apoios de perna a 70° & 80° :  
RSTF = „FSTF - 100 mm“ até „FSTF - 0 mm“

**RSTF / FSTF : chassis dianteiro fixo**

Chassis 70° :  
RSTF = „FSTF - 100 mm „ até „FSTF - 0 mm“

Chassis 80° :  
RSTF = „FSTF - 100 mm „ até „FSTF - 30 mm“

Código	Descrição	P.R.P. €
DCA1760	490 MM (NC: 1810, 1956 a 1962 )	○
DCA1765	◆ 500 MM (NC : 1810, 1815, 1958 a 1962 )	◆
DCA1770	510 MM (NC: 1810 a 1820, 1960, 1962 )	○
DCA1775	520 MM (NC: 1810 a 1825, 1962 )	○
DCA1780	530 MM (NC: 1810 a 1830 )	○
<b>ALTURA ASSENTO / CHÃO TRASEIRA (RSTF)</b>		<b>VER TABELA AJUDA 5</b>
DCA1805	370 MM (NC : 6000, 6010, 6410, 6420, 6430 )	○
DCA1810	380 MM (NC : 6000, 6010, 6410, 6420, 6430 )	○
DCA1815	390 MM (NC : 6420, 6430 )	○
DCA1820	400 MM (NC : 6420, 6430 )	○
DCA1825	410 MM (NC : 6420, 6430 )	○
DCA1830	420 MM	○
DCA1835	430 MM	○
DCA1840	440 MM	○
DCA1845	◆ 450 MM	◆
DCA1850	460 MM	○
DCA1855	470 MM	○
DCA1860	480 MM (NC : 6400 )	○
DCA1865	490 MM (NC : 6400 )	○
DCA1870	500 MM (NC : 6000, 6010, 6400, 6410 )	○
<b>ALTURA JOELHO CALCANHAR (LLL) (VER TABELA DE AJUDA 2)</b>		
DCA1900	200 MM (NC: 3030, 3130 )	○
DCA1902	210 MM (NC: 3030, 3130 )	○
DCA1904	220 MM (NC: 3030, 3130 )	○
DCA1906	230 MM (NC: 3030, 3130 )	○
DCA1908	240 MM (NC: 3030, 3130 )	○
DCA1910	250 MM (NC: 3030, 3130 )	○
DCA1912	260 MM (NC: 3030, 3130 )	○
DCA1914	270 MM (NC: 3030, 3130 )	○
DCA1916	280 MM (NC: 3030, 3130 )	○
DCA1918	290 MM (NC: 3030, 3130 )	○
DCA1920	300 MM (NC: 3030, 3130 )	○
DCA1922	310 MM (NC: 3030, 3130 )	○
DCA1924	320 MM (NC: 3030, 3130 )	○
DCA1926	330 MM (NC: 3030, 3130 )	○
DCA1928	340 MM (NC: 3030, 3130 )	○
DCA1930	350 MM (NC: 3030, 3130 )	○
DCA1932	360 MM (NC: 3030, 3130 )	○
DCA1934	370 MM (NC: 3030, 3130 )	○
DCA1936	380 MM	○
DCA1938	390 MM	○
DCA1940	400 MM	○
DCA1942	410 MM	○
DCA1944	420 MM	○
DCA1946	◆ 430 MM	◆
DCA1948	440 MM	○
DCA1950	450 MM	○
DCA1952	460 MM	○
DCA1954	470 MM	○
DCA1956	480 MM	○
DCA1958	490 MM	○
DCA1960	500 MM	○
DCA1962	510 MM (NC : 3000, 3100, 3010, 3110 )	○
<b>ENCOSTO</b>		
<b>TUBOS DE ENCOSTO</b>		
DCA2110	◆ Rectos fixos, standard (NC : 2155, 2160, 2165, 2170, 2175, 2180 )	◆
DCA2120	Fixos Inclinados em 7º ao nível lombar (NC : 2155, 2160, 2165, 2170, 2175, 2180, encostos Matrix )	○
DCA2130	Ajustáveis em ângulo (selecionar ângulo de encosto abaixo)	227,12



**LLL / FSTF : chassis dianteiro fixo**

Chassis 70° :  
LLL max. = „FSTF - 20 mm“

Chassis 80° :  
LLL max. = „FSTF - 30 mm“

**LLL / FSTF : chassis rebatível**

Apoios de perna a 70°: LLL max. = „FSTF 20 mm“  
Apoios de perna a 80°: LLL max. = „FSTF 30 mm“

**LLL / FSTF : Apoios de pernas elevatórios:**

Posição inicial a 75°  
LLL max = FSTF -40 mm  
LLL min = 380 mm

Segunda posição a 60°  
LLL max = FSTF + 00 mm  
LLL min = 380 mm

**LLL / Apoio de pés**

Dependendo da configuração o apoio de pés pode ser montado alto



2120

Código	Descrição	P.R.P. €
DCA2140	Rebatíveis sobre o assento (Selec. âng. abaixo) (NC : 2180, 2430 )	283,90
<b>ÂNGULO DE ENCOSTO REGULÁVEL</b>		
DCA2155	Ângulo encosto 82º	○
DCA2160	Ângulo encosto 86º	○
DCA2165	Ângulo encosto 90º	○
DCA2170	Ângulo encosto 94º	○
DCA2175	Ângulo encosto 98º	○
DCA2180	Ângulo encosto 102º	○
<b>TELA DE ENCOSTO</b>		
DCA2200	◆ Standard ligeiramente almofadado (NC : encosto matr, 2400, 2430, 2595 )	◆
DCA2210	Light (NC : encosto matr, 2430, 2595)	141,94
DCA2220	Premium Nylon almofadado, regulável em tensão, tecido preto, bolsa posterior (NC : encosto matr )	○
DCA2230	Aero-back, perfurado, respirável, almofadado, regulável em tensão, tecido preto, bolsa posterior (NC : encosto matr )	283,90
DCA2240	Sem tela de encosto (NC: 2430, 2595 )	○
<b>UNIQUE - Cor das costuras da tela de encosto (aplicável apenas à tela Aero-Back)</b>		
UCA2241	Amarelo Neon	160 €
UCA2242	Rosa Neon	160 €
UCA2243	Azul	160 €
UCA2244	Branco	160 €
UCA2245	Vermelho	160 €
UCA0002	Cor especial - Indicar RAL	Sob Consulta
<b>UNIQUE - Bordado na tela de encosto (aplicável apenas à tela Aero-Back)</b>		
UCA2246	Smiley	280€
UCA2248	Traveler	280€
UCA2249	Sakura Beauty	280€
UCA2250	Funny Cactus	280€
UCA2251	Logo Küschall	280€
UCA0003	Outro desenho à sua escolha - Forneça o design desejado em formato .ai / .pdf ou .png, se a imagem estiver em alta resolução	Sob Consulta
<b>UNIQUE - Estampado na tela de encosto (aplicável apenas à tela Aero-Back)</b>		
UCA2253	Smiley	125 €
UCA2255	Traveler	125 €
UCA2256	Sakura Beauty	125 €
UCA2257	Funny Cactus	125 €
UCA2259	Paint Stain	125 €
UCA0004	Outro desenho à sua escolha - Forneça o design desejado em formato .ai / .pdf ou .png, se a imagem estiver em alta resolução	Sob Consulta
<b>ENCOSTOS MATRX (NC Apoio de Cabeça 2490)</b>		
DCA2300	Matrx MX2, altura 150 mm (inclui hardware de extração rápida) (NC: 7600)	1124,22
DCA2305	Matrx MX2, altura 230 mm (inclui hardware de extração rápida) (NC: 7600)	1124,22
DCA2310	Matrx MX2, altura 305 mm (inclui hardware de extração rápida)	1124,22
DCA2315	Matrx MX2, altura 405 mm (inclui hardware de extração rápida) (NC: 7600)	1124,22
DCA2316	Encosto ELITE E2 Profundo, altura 160 MM (inclui hardware de fixação mini set) Não possível para SW<360MM (NC: 7600)	794,90
DCA2317	Encosto ELITE E2 Profundo, altura 210 MM (inclui hardware de fixação mini set) Não possível para SW<360MM (NC: 7600)	794,90
DCA2318	Encosto ELITE E2 Profundo, altura 260 MM (inclui hardware de fixação mini set) Não possível para SW<360MM (NC: 7600)	794,90
DCA2320	Matrx Elite E2 Profundo, altura 310 mm (inclui hardware de extração rápida)	794,90
DCA2322	Encosto ELITE E2 Profundo, altura 360 MM (inclui hardware de fixação mini set) Não possível para SW<360MM	794,90
DCA2325	Matrx Elite E2 Profundo, altura 410 mm (inclui hardware de extração rápida)	794,90



2220

2230

### INFORMAÇÃO IMPORTANTE PARA MONTAGEM DE ENCOSTOS

No caso de montar um encosto personalizado, verifique se a altura total do encosto não excede 590 mm.



2300, 2305, 2310, 2315

Código	Descrição	P.R.P. €
DCA2330	Matrx Elite E2 Profundo, altura 460 mm (inclui hardware de extração rápida)	794,90
DCA2331	Encosto ELITE E2 Profundo, altura 510 MM (inclui hardware de fixação easy set) Não possível para SW<360MM	794,90
DCA2332	Encosto ELITE E2 Plano, altura 160MM (inclui hardware de fixação Mini Set) Não possível para SW<360MM (NC: 7600)	738,13
DCA2334	Encosto ELITE E2 Plano, altura 210MM (inclui hardware de fixação Mini Set) Não possível para SW<360MM (NC: 7600)	738,13
DCA2335	Matrx Elite E2, altura 260 mm (inclui hardware de extração rápida) (NC: 7600)	738,13
DCA2340	Matrx Elite E2, altura 310 mm (inclui hardware de extração rápida)	738,13
DCA2345	Matrx Elite E2, altura 360 mm (inclui hardware de extração rápida)	738,13
DCA2350	Matrx Elite E2, altura 410 mm (inclui hardware de extração rápida)	738,13
DCA2355	Matrx Elite E2, altura 460 mm (inclui hardware de extração rápida)	738,13
DCA2357	Encosto ELITE E2 Plano, altura 510MM (inclui hardware de fixação Mini Set) Não possível para SW<360MM	738,13
<b>LARGURA DO ENCOSTO MATRX (VER TABELA DE AJUDA 6)</b>		
DCA2360	360mm (medida de referência Largura tronco 265mm)	○
DCA2362	380mm (medida de referência Largura tronco 290mm)	○
DCA2364	410mm (medida de referência Largura tronco 315mm)	○
DCA2366	430mm (medida de referência Largura tronco 340mm)	○
DCA2368	460mm (medida de referência Largura tronco 370mm)	○
DCA2370	480mm (medida de referência Largura tronco 390mm)	○
DCA2372	510mm (medida de referência Largura tronco 420mm)	○
<b>PUNHOS</b>		
DCA2400	Sem punhos	○
DCA2410	Punhos fixos curtos (NC : 6580 )	85,17
DCA2420	◆ Punhos fixos Longos ◆	◆
DCA2430	Punhos c/ altura regulável (mont. Exterior) (NC : 3520, 3620 )	227,12
DCA2440	Punhos reguláveis em altura, integrados (NC : 2595 )	283,90
DCA2450	Punhos dobráveis (NC : 2595, 6580 )	312,29
<b>APOIO DE CABEÇA (Apenas possível para cadeiras Largura &gt; 38cm e Punhos Fixos Longos 2420)</b>		
DCA2490	Apoio de Cabeça (NC 2595, 6580)	215,76
<b>OPÇÕES DE ENCOSTO</b>		
DCA2595	Esticador rebatível e destacável	113,56
<b>ASSENTO</b>		
<b>TELA DE ASSENTO</b>		
DCA2610	◆ Nylon com uma faixa aderente central ◆	◆
DCA2620	Nylon com uma faixa aderente fêmea ao centro e duas ásperas nas laterais	○
<b>UNIQUE - Cor das costuras da tela de assento (aplicável apenas à opção DCA2610)</b>		
UCA2602	Amarelo Neon	190€
UCA2603	Rosa Neon	190€
UCA2604	Azul	190€
UCA2605	Branco	190€
UCA2606	Vermelho	190€
UCA0005	Cor especial - Indicar RAL	Sob Consulta
<b>ALMOFADA</b>		
DCA2710	FLO-TECH LITE	118,45
DCA2720	MATRX LIBRA	453,10
<b>OPÇÕES DE ASSENTO</b>		
DCA2800	Bolsa de assento amovível	85,17
<b>BOLSA DE ASSENTO</b>		
DCA2910	Bolsa grande (instalada debaixo do assento)	34,07
<b>APOIO DE PÉS E DE PERNAS</b>		
<b>Apoio de Perna Rebátil direito</b>		<b>Consultar tabela ajuda 7</b>
DCA3000	Ângulo aberto, 70º (NC: 3110)	◆
DCA3010	Ângulo médio-fechado, 80º (NC : 3100, 5650 )	○



2320, 2325, 2330



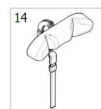
2335, 2340, 2345, 2350, 2355



2450



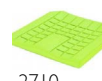
2430



2490



2610



2710



2720



2800

**Apoio de Pernas :**

Note que apoios de pernas especiais, como para amputados, elevatórios etc, são compatíveis com SW > 380 mm.

Código	Descrição	P.R.P. €
DCA3020	Amputado (NC : 3280, 3300, 3305, 3310 )	170,34€
DCA3030	Elevatório, com ajuste em ângulo joelho (NC : 3280, 3300, 3305, 3310 )	141,94€
DCA3040	Sem apoio de perna	○
<b>Apoio de Perna Rebatível Esquerdo Consultar tabela ajuda 7</b>		
DCA3100	Ângulo aberto, 70°	◆
DCA3110	Ângulo médio-fechado, 80° (NC : 5650 )	○
DCA3120	Amputado (NC : 3280, 3300, 3305, 3310 )	170,34 €
DCA3130	Elevatório, com ajuste em ângulo joelho (NC : 3280, 3300, 3305, 3310 )	141,94€
DCA3040	Sem apoio de perna	○
<b>TIPO DE PATIM (VER TABELA DE AJUDA 2)</b>		
DCA3260	◆ Duplo, rebatível, em plástico	◆
DCA3270	Duplo, ajustável em ângulo e profundidade, em carbono (NC : 3310 )	272,54
DCA3280	Único, rebatível e ajustável em ângulo e profundidade, em carbono (NC : 3310 )	227,12
<b>CINTO DE PÉS</b>		
DCA3300	Cinto de pernas montado no chassis	○
DCA3305	Cinto de pernas montado nos suportes	○
DCA3310	◆ Calcanheiras	◆
<b>GUARDAS LATERAIS</b>		
<b>PROTECTORES DE ROUPA CONSULTAR TABELA AJUDA 3</b>		
DCA3400	Protetores de roupa fixos, Economy - Novos! (NC: apoios de braço (except tubulares), 7600, 8450 )	○
DCA3410	Protetores de roupa fixos, carbono - Novo desenho! (NC : apoios de braço (except tubulares), 7600, 8450 )	○
DCA3425	◆ Protetores de roupa fixos, composite com rebordo - Novos! (NC : apoios de braço (except tubulares), 6000, 6010, 6140, 6150, 6580, 7600, 8450 )	◆
DCA3430	Protetores de roupa fixos, carbono com rebordo - Novo desenho! (NC : apoios de braço (except tubulares), 6000, 6010, 6140, 6580, 7600, 8450, 6150, 6950)	170,34
DCA3440	Protetores de roupa destacaveis, carbono com rebordo - Novo Desenho! (NC : apoios de braço (except tubulares), 6140, 6150, 8450)	170,34
DCA3450	Protetores de roupa destacaveis, composite com rebordo - Novo Desenho! (NC : apoios de braço (except tubulares), 6140, 6150, 8450)	113,56
<b>UNIQUE - Cor dos Protetores de Roupa (aplicável apenas à opção DCA3400)</b>		
UCA3422	Transparente	550 €
UCA3423	Azul transparente	790 €
UCA3424	Amarelo Neon Transparente	790 €
UCA3425	Laranja Neon Transparente	790 €
UCA3426	Vermelho Neon Transparente	790 €
UCA0006	Cor especial - Indicar RAL	Sob Consulta
UCA0007	Desenho à sua escolha - Forneça o design desejado em formato .ai / .pdf ou .png, se a imagem estiver em alta resolução	Sob Consulta
<b>APOIO DE BRAÇO DIREITO</b>		
DCA3500	Ajustável em altura (com ferramenta), destacável, curto, sem bloqueio, inclui protetor de roupa direito (NC 6150)	141,94
DCA3510	Ajustável em altura (com ferramenta), destacável, longo, sem bloqueio, inclui protetor de roupa direito (NC 6150)	141,94
DCA3520	Tubular, sem bloqueio, altura ajustável, destacável, rebatível, com almofada (NC : 6950, 8450 )	113,56
DCA3530	Küschall, altura ajustável, destacável, rebatível, almofada neoprene preta (NC : 6130, 6140, 6150 )	141,94



3000 / 3100 3020 / 3120



3030 / 3130



3400



3440



3450



3500/3600



3520/3620



3530/3630

**Atenção:**

Quando selecionado o apoio de braço Hemi é montado na estrutura do apoio braço Küschall



3530 / 3630



3540/3640



Código	Descrição	P.R.P. €
DCA3540	Küschall Hemi, altura ajustável, destacável, rebatível, com almofada Hemi neoprene preta (NC : 6130, 6140, 6150, 8450 )	181,69
<b>APOIO DE BRAÇO ESQUERDO</b>		
DCA3600	Ajustável em altura (com ferramenta), destacável, curto, sem bloqueio, inclui protetor de roupa direito	141,94
DCA3610	Ajustável em altura (com ferramenta), destacável, longo, sem bloqueio, inclui protetor de roupa direito	141,94
DCA3620	Tubular, sem bloqueio, altura ajustável, destacável, rebatível, com almofada (NC : 6950, 8450 )	113,56
DCA3630	Küschall, altura ajustável, destacável, rebatível, almofada neoprene preta (NC : 6130, 6140, 6150 )	141,94
DCA3640	Küschall Hemi, altura ajustável, destacável, rebatível, com almofada Hemi neoprene preta (NC : 6130, 6140, 6150, 8450 )	181,69
<b>CORES DO CHASSIS E PERSONALIZAÇÃO</b>		
<b>CORES DO CHASSIS</b>		
DCA4000	◆ Preto espacial (RAL 9005)	◆
DCA4010	Cinzento antracite (RAL 7016)	○
DCA4020	Branco (RAL 9016) (NC : 4220 )	○
DCA4030	Vermelho carmim (RAL 3002)	○
DCA4040	Azul Celeste (RAL 5017)	○
DCA4100	Preto brilhante (RAL 9005)	397,46
DCA4060	Amarelo (RAL 1016)	397,46
DCA4130	Cinza claro (RAL 9006)	397,46
DCA4140	Azul Real	397,46
DCA4150	Vermelho rubi (RAL 3003)	397,46
DCA4170	Laranja dinamite	397,46
DCA4180	Verde floresta (RAL 6029)	397,46
UCA4101	Acabamento em alumínio polido e espelhado	799 €
UCA4102	Verde Pastel	750 €
UCA4103	Azul Céu	750 €
UCA4104	Roxo Ameixa	750 €
UCA4105	Salmão	750 €
UCA0008	Cor especial - indicar RAL	Sob Consulta
UN1673612	Pintura Termocromática - muda de cor entre 26º e 31º	Sob Consulta
UN1673547	Pintura Hydrodipping	Sob Consulta
UN1673626	Pintura Bicolor	Sob Consulta
<b>UNIQUE - Verniz Cerâmico</b>		
UCA4066	Acabamento do chassis em Verniz Cerâmico (apenas para cores de chassis UCA****)	680 €
<b>ESTILO DO DECALQUE</b>		
DCA4190	BOLD (NC : 4300, 4310 )	107,88
DCA4195	◆ TAG (NC : 4200, 4210, 4220, 4230, 4240, 4250 )	◆
<b>COR DO DECALQUE BOLD</b>		
DCA4200	Preto	○
DCA4210	Cinza Escuro	○
DCA4220	Cinza Claro	○
DCA4230	Vermelho	○
DCA4240	Azul	○
DCA4250	Dourado	○
UCA4252	Amarelo Neon	190 €
UCA4253	Verde Neon	190 €
UCA4254	Laranja Neon	190 €
UCA4255	Rosa Neon	190 €
UCA4256	Vermelho Neon	190 €
UCA0009	Cor especial - indicar RAL	Sob Consulta



BOLD



TAG

Código	Descrição	P.R.P. €	
<b>COR DO DECALQUE TAG</b>			
DCA4300	Preto	○	
DCA4310	◆ Vermelho	◆	
<b>RODAS DIANTEIRAS (VER TABELA AJUDA 1)</b>			
DCA5050	4" Everyday c/ borracha preta	○	
DCA5100	4" Comfort Preta	○	
DCA5150	4" Starec preto	68,13	
DCA5200	4" Frog Legs com jante e eixo preto	107,88	
DCA5250	4" Frog Legs com jante cinza e eixo preto	107,88	
DCA5300	5" Everyday c/ borracha preta	○	
DCA5350	◆ 5" Comfort Preta	◆	
DCA5400	5" Starec preta	68,13	
DCA5450	5" Frog Legs com jante de alumínio preta e eixo preto	107,88	
DCA5500	5" Frog Legs com jante de alumínio cinza e eixo preto	107,88	
DCA5550	6" Confort Preta	○	
DCA5600	6" Pneumática	34,07	
DCA5650	7" Confort Preta	○	
<b>UNIQUE - cor das jantes das rodas dianteiras Froglegs</b>			
UCA5502	Rosa	220 €	
UCA5504	Laranja	220 €	
UCA5506	Azul	220 €	
UCA5507	Violeta	220 €	
UCA5508	Vermelho	220 €	
UCA5509	Dourado	220 €	
<b>UNIQUE - Rolamentos em cerâmica para rodas dianteiras Froglegs</b>			
UCA5510	Rolamentos em cerâmica	105€	
<b>UNIQUE - FORQUETAS MONOBRACO</b>			
UNI1673619	Forquetas Frog Legs Uni-Tine	Sob Consulta	
<b>RODAS TRASEIRAS</b>			
<b>RODA COM ARO DUPLO</b>			
DCA6000	Roda direita com aro duplo (com pneu light 7 bar, aro alumínio)	(NC : 6040, 6130, 6140, 6150, 6300, 6400, 6420, 6430, 6500, 6510, 6520, 6550, 6580, 6840, 6900, 6910, 6950, 8650, 8680 )	454,23
DCA6010	Roda esquerda com aro duplo (com pneu light 7 bar, aro alumínio)	(NC : 6040, 6130, 6140, 6150, 6300, 6400, 6420, 6430, 6500, 6510, 6520, 6550, 6580, 6840, 6900, 6910, 6950, 8650, 8680 )	454,23
<b>FIXAÇÃO DE RODAS TRASEIRAS</b>			
DCA6020	◆ Fixação standard (peça de fixação do eixo com 4 posições - Não permite Posição 5 e 6)	(NC : 6140, 6150 )	◆
DCA6040	Extensão da roda traseira (peça de fixação do eixo com 5 posições - OBRIGATÓRIO para Posição 5 e 6)	(NC: 6100, 6580, 6950)	141,94
<b>POSIÇÃO DAS RODAS TRASEIRAS - VER TABELA DE AJUDA 4</b>			
DCA6100	Posição 1 (mais ativa)	(NC : 6580, 6840 )	○
DCA6110	Posição 2	(NC : 6950 )	○
DCA6120	◆ Posição 3		◆
DCA6130	Posição 4	(NC : 6580, 6950 )	○
DCA6140	Posição 5		○
DCA6150	Posição 6 (mais passiva)		○
<b>EIXO DE EXTRAÇÃO RÁPIDA PARA TETRAPLÉGICOS</b>			
DCA6300	TETRA-CLIP	(NC: 6550, 6551, 6552, 6553, 6554, 6580, 6950 )	85,17
<b>TAMANHO DAS RODAS TRASEIRAS</b>			
DCA6400	22"	(NC : 6500, 6520, 6550, 6600, 6630, 6660, 6760, 6710 6720, 6740, 6750, 6760, 6770, 6950 )	170,34
DCA6410	◆ 24"		◆
DCA6420	25"	(NC: 6500, 6510, 6580, 6600, 6630, 6660, 6700, 6710, 6720, 6760, 6770, 6900, 6910, 6950 )	○



UNI1673619



6300



Código	Descrição	P.R.P. €
DCA6430	26" (NC : 6500, 6520, 6550, 6600, 6630, 6660, 6720, 6740, 6750, 6760, 6770, 6840, 6950 )	227,12
<b>RODAS TRASEIRAS</b>		
DCA6500	Rodas Ativas 24" (incl aros alumínio e pneu leve cinzento)	(NC : todos os aros motores e protetores raios)
DCA6510	◆ Rodas KÜSCHALL STAREC 24", 26" Jante, eixo e raios pretos; 22" eixo cinza ◆	◆
DCA6520	Rodas PERFORMANCE 24", 25", eixo e raios reforçados, jante, tudo preto	(NC : 6660 )
DCA6550	Rodas SPINERGY L XK, 24", 25" jante preta, eixo preto, raios pretos	(NC : 6660, 6910)
DCA6580	Rodas 22", 24", 26" com travão de tambor, manípulos na posição de acompanhante	( NC : 6950, 8680)
UCA6551	Rodas Spinergy Lite Extreme LX 24", 25" NC: 6660, 6910, 7900, 7910	1250 €
UCA6552	Rodas Spinergy Lite Extreme X-Laced XLX 24", 25" NC: 6660, 6910, 7900, 7910	1290 €
UCA6553	Rodas Spinergy X-Laced Sport Lite Extreme XSLX 24", 25" NC: 6660, 6910, 7900, 7910	1400 €
UCA6554	Rodas Spinergy Fibra de Carbono CLX 24", 25" NC: 6557, 6558, 6559, 6560, 6561, 6562, 6565, 6660, 6910, 7900, 7910	1550 €
	Rodas Loopwheels Urban - com suspensão integrada nas rodas	Sob Consulta
<b>UNIQUE - Anodização das jantes das rodas traseiras Spinergy</b>		
UCA6557	Azul	250 €
UCA6558	Dourado	250 €
UCA6559	Verde	250 €
UCA6560	Laranja	250 €
UCA6561	Vermelho	250 €
UCA6562	Violeta	250 €
<b>UNIQUE - Anodização do eixo das rodas traseiras Spinergy</b>		
UCA6563	Azul	250 €
UCA6564	Dourado	250 €
UCA6565	Prateado	250 €
UCA6566	Verde	250 €
UCA6567	Laranja	250 €
UCA6568	Vermelho	250 €
UCA6569	Violeta	250 €
<b>UNIQUE - Cor dos raios das rodas traseiras Spinergy</b>		
UCA6570	Azul	250 €
UCA6571	Verde	250 €
UCA6572	Laranja	250 €
UCA6573	Rosa	250 €
UCA6574	Vermelho	250 €
UCA6575	Violeta	250 €
UCA6576	Branco	250 €
UCA6577	Amarelo	250 €
<b>UNIQUE - Rolamentos em cerâmica para as rodas traseiras Spinergy</b>		
UCA6579	Rolamentos em cerâmica	351 €
<b>TIPO DE PNEU</b>		
DCA6600	◆ 24" MAXXIS LITE GUARD, pneumático leve , com perfil em espinha e proteção anti-furo SILVERSHIELD 0,45mm, preto ◆	◆
DCA6625	22", 24", 25", 26" Pneumático ALPHA PROTECT, com relevo e dupla camada anti-furo, preto	107,88
DCA6630	24" Pneumático MBL SpeedLite 25mm, perfil liso, preto	113,56
DCA6660	Maciço, com perfil, preto, 24"	102,21
<b>AROS MOTORES</b>		
DCA6700	Com borracha aderente para rodas 22", 24", 26" dist. 30 mm.	113,56
DCA6710	Aço 24", 26" , dist. 30 mm.	90,85

**Rodas ativas de 24"**

Com aros-motor em alumínio cinza, com 6 pontos de fixação (parafusos) e pneus light 7.5 bar como standard

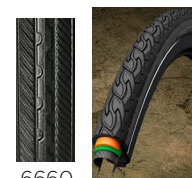


Loopwheels Urban



6600

6630



6660

6625

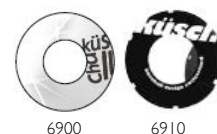


6700

6710

6720

Código	Descrição	P.R.P. €
DCA6720	Titanio 24", dist. 30mm (fornecido com possibilidade de instalar a 40mm - especial)	282,76
DCA6740	24"/ 25" Carbolife Gekko (banda antiderrapante), dist. 30 cm	369,06
DCA6750	24"/ 25" Carbolife Gekko S (banda antiderrapante), dist. 30 cm	369,06
DCA6760	24" Carbolife CURVE L (perfil ergonómico), dist. 30 mm	340,67
DCA6770	24" Carbolife QUADRO, (perfil ergonómico e antiderrapante) dist. 3 mm	369,06
DCA6780	◆ Alum lighth cinza, 22",24",25", 26", dist. 30mm (fornecido com possibilidade de instalar a 40mm - especial)	◆
DCA6790	Alum lighth PRETO, 22",24",25", 26", dist. 30 mm.	○
<b>ÂNGULO DAS RODAS TRASEIRAS (CAMBER)</b>		
DCA6820	◆ 0°	◆
DCA6840	3°	○
<b>PROTETORES DE RAIOS</b>		
DCA6900	Transparentes 22", 24", 26"	170,34
DCA6910	Negros 22", 24", 26"	170,34
<b>KIT DE FIXAÇÃO ALBER</b>		
DCA6950	Kit de fixação E-MOTION & TWION (inclui rodas anti-volteio Alber) (NC : 7500, 7510, 7520, 8100, 8110, 8120, 8200, 8210)	664,31
<b>UNIQUE - Kits de Anodização</b>		
UCA6960	Kit 1: Forquetas	200 €
UCA6961	Kit 2: Forquetas, suporte do encosto e aro motor (apenas aplicável na opção DCA6780)	410 €
<b>UNIQUE - Cores Premium para Kit Anodização</b>		
UCA6963	Vermelho	○
UCA6964	Violeta	○
UCA6965	Cobre	○
UCA6966	Verde	○
UCA6967	Laranja	○
UCA6968	Dourado	○
UCA6969	Champanhe	○
UCA6970	Rosa	○
UCA6971	Azul	○
UCA6972	Acabamento em alumínio polido e espelhado	○
<b>TRAVÕES - VER TABELA DE AJUDA 4</b>		
DCA7200	◆ Travão de puxar	◆
DCA7210	Travões de empurrar, alavanca dobrada	○
DCA7220	Travões de empurrar	○
DCA7240	Travões ativos/tesoura (NC : 7300 )	90,85
DCA7250	Travões ativos ultra-leves (NC : 7300 )	147,63
<b>EXTENSÃO DA ALAVANCA DE TRAVÃO</b>		
DCA7300	Para alavanca de travão reta	56,78
<b>OPÇÕES DE SEGURANÇA (VER TABELA AJUDA 5)</b>		
<b>RODAS ANTI-VOLTEIO (Máximo 2 opções por lado; Opções= roda anti-volteio, ponteira, sup canadiana, roda transito)</b>		
DCA7500	Roda anti-volteio direita	107,88
DCA7510	Roda anti-volteio esquerda	107,88
DCA7520	Roda anti-volteio, par	210,08
<b>KIT DE TRANSPORTE</b>		
DCA7600	Kit de transporte (inclui etiquetas)	107,88
<b>CINTO PÉLVICO</b>		
DCA7800	Cinto Standard (não almofadado)	90,85
DCA7810	Cinto BODYPOINT EVOFLEX 2 pontos, S, FLAT-MOUNT com fivela Standard	147,63
DCA7820	Cinto BODYPOINT EVOFLEX 2 pontos, M, FLAT-MOUNT com fivela Rehab	147,63
DCA7830	Cinto BODYPOINT EVOFLEX 2 pontos, L, FLAT-MOUNT com fivela Rehab	147,63
<b>REFLETORES</b>		
DCA7900	Reflectores montados nos raios da cadeira	○
DCA7910	Reflectores s/ montar	○



7250

Sensor brakes	Seat depth	Rear wheel position					
		1	2	3	4	5	6
ST32-38							
ST40							
ST42							
ST44							
ST46							
ST48							
ST50							

Tabela: Relação entre Travões ativos/tesoura, posição da roda traseira e profundidade de assento



7500 / 7510

**Kit ALBER :**

Quando selecionado o Kit de Fixação para Alber E-motion ou Twion apenas ficam disponíveis 3 posições de ajuste do eixo e as rodas anti-volteio da Alber são obrigatórias em detrimento das Kusshall.



7810 / 7820 / 7830

Código	Descrição	P.R.P. €
<b>ACESSÓRIOS</b>		
<b>PROTECTOR DE CHASSIS</b>		
DCA8000	◆ Protecção chassis traseiro	◆
DCA8010	Protecção chassis dianteiro	56,78
<b>PONTEIRA ( Máximo 2 opções por lado; Opções= roda anti-volteio, ponteira, sup canadiana, roda transito)</b>		
DCA8100	Ponteira, montagem à direita (NC : 8200 )	113,56
DCA8110	Ponteira, montagem à esquerda (NC: 8210 )	113,56
DCA8120	Ponteira, montagem em ambos os lados (NC : 8200, 8210 )	215,76
<b>SUPORTE CANADIANAS ( Máximo 2 opções por lado; Opções= roda anti-volteio, ponteira, sup canadiana, roda transito)</b>		
DCA8200	Suporte para canadianas, montagem à direita	113,56
DCA8210	Suporte para canadianas, montagem à esquerda	113,56
<b>RODAS DE TRÂNSITO ( Máximo 2 opções por lado; Opções= roda anti-volteio, ponteira, sup canadiana, roda transito)</b>		
DCA8300	Rodas de trânsito de 3"	204,40
<b>OUTRAS OPÇÕES</b>		
DCA8450	Mesa	170,34
DCA8550	Kit de ferramentas	12,98
DCA8650	Bolsa para as Rodas	113,56
DCA8680	Rodas 24" mountain Bike com bolsa (roda completa c/ aros em alumínio; eixos incluídos)	511,01
DCA8800	Faixa de Suporte gémeos - BODYPOINT	85,17
DCA8850	Bolsa de transporte BODYPOINT (com clip fixação na tela de assento)	96,52

**TABELA AJUDA 1 - Relação entre FSTF e Tamanho de Roda dianteira e posição de montagem**

Roda Dianteira	Montagem Alta				Montagem Standard			
	4"	5"	6"	7"	4"	5"	6"	7"
FSTF 380	Red	Red	Red	Red	Red	Red	Red	Red
FSTF 390	Red	Red	Red	Red	Red	Red	Red	Red
FSTF 400	Red	Red	Red	Red	Red	Red	Red	Red
FSTF 410	Red	Red	Red	Red	Red	Red	Red	Red
FSTF 420	Red	Red	Red	Red	Red	Red	Red	Red
FSTF 430	Red	Red	Red	Red	Red	Red	Red	Red
FSTF 440	Green	Red	Red	Red	Red	Red	Red	Red
FSTF 450	Green	Red	Red	Red	Red	Red	Red	Red
FSTF 460	Green	Green	Red	Red	Red	Red	Red	Red
FSTF 470	Green	Green	Red	Red	Green	Red	Red	Red
FSTF 480	Green	Green	Red	Red	Green	Red	Red	Red
FSTF 490	Green	Green	Green	Red	Green	Red	Red	Red
FSTF 500	Green	Green	Green	Red	Green	Green	Red	Red
FSTF 510	Green	Green	Green	Red	Green	Green	Red	Red
FSTF 520	Green	Green	Green	Green	Green	Green	Green	Red
FSTF 530	Red	Red	Green	Green	Green	Green	Green	Red
FSTF 540	Red	Red	Green	Green	Green	Green	Green	Red
FSTF 550	Red	Red	Red	Green	Green	Green	Green	Green

Os preços recomendados ao público das opções apenas são válidos quando encomendados junto da cadeira.  
Quando pedidos como acessórios consulte a sua Ortopedia.

**TABELA AJUDA 2 - Indicação de Posição de Montagem do Tipo de Patim em relação a Angulo e LLL**

LLL	DCA3260		DCA3270		DCA3280	
	70°	80°	70°	80°	70°	80°
200 mm	HIGH	HIGH	HIGH	HIGH		
210 mm	HIGH	HIGH	HIGH	HIGH		
220 mm	HIGH	HIGH	HIGH	HIGH		
230 mm	HIGH	HIGH	HIGH	HIGH		
240 mm	HIGH	HIGH	HIGH	HIGH		
250 mm	HIGH	HIGH	HIGH	HIGH		
260 mm	HIGH	HIGH	HIGH	HIGH		
270 mm	HIGH	HIGH	HIGH	HIGH		
280 mm	HIGH	HIGH	HIGH	HIGH		
290 mm	HIGH	HIGH	HIGH	HIGH		
300 mm	HIGH	HIGH	HIGH	STD		STD
310 mm	HIGH	HIGH	HIGH	STD		STD
320 mm	HIGH	HIGH	STD	STD	STD	STD
330 mm	HIGH	HIGH	STD	STD	STD	STD
340 mm	HIGH	HIGH	STD	STD	STD	STD
350 mm	HIGH	HIGH	STD	STD	STD	STD
360 mm	HIGH	STD	STD	STD	STD	STD
370 mm	STD	STD	STD	STD	STD	STD
380 mm	STD	STD	STD	STD	STD	STD
390 mm	STD	STD	STD	STD	STD	STD
400 mm	STD	STD	STD	STD	STD	STD
410 mm	STD	STD	STD	STD	STD	STD
420 mm	STD	STD	STD	STD	STD	STD
430 mm	STD	STD	STD	STD	STD	STD
440 mm	STD	STD	STD	STD	STD	STD
450 mm	STD	STD	STD	STD	STD	STD
460 mm	STD	STD	STD	STD	STD	STD
470 mm	STD	STD	STD	STD	STD	STD
480 mm	STD	STD	STD	STD	STD	STD
490 mm	STD	STD	STD	STD	STD	STD
500 mm	STD	STD	STD	STD	STD	STD
510 mm	STD		STD		STD	

STD	Patim Montado na Posição Standard
HIGH	Patim Montado na Posição Subida
	OK
	NC

**TABELA DE AJUDA 3 - NC de Protetores de Roupa sem rebordo em relação a RSTF, tamanho e posição da roda traseira**

Position	22" Rear wheel						24" Rear wheel						25" Rear wheel						26" Rear wheel					
	1	2	3	4	5	6	1	2	3	4	5	6	1	2	3	4	5	6	1	2	3	4	5	6
RSTF360																								
RSTF370																								
RSTF380																								
RSTF390																								
RSTF400																								
RSTF410																								
RSTF420																								
RSTF430																								
RSTF440																								
RSTF450																								
RSTF460																								
RSTF470																								
RSTF480																								
RSTF490																								
RSTF500																								

Os preços recomendados ao público das opções apenas são válidos quando encomendados junto da cadeira. Quando pedidos como acessórios consulte a sua Ortopedia.

**TABELA DE AUDA 4 - Travões em relação a Posição da Roda traseira, tamanho da roda e profundidade do assento (SD)**

	Posição Roda Traseira	Roda traseira 22"						Roda traseira 24"						Roda traseira 25"						Roda traseira 26"					
		1	2	3	4	5	6	1	2	3	4	5	6	1	2	3	4	5	6	1	2	3	4	5	6
<b>Travões de Empurrar</b>	SD 320-380	NC	NC com patins destacáveis	NC com patins destacáveis				NC	NC	NC com patins destacáveis	NC com patins destacáveis			NC	NC	NC	NC com patins destacáveis	NC com patins destacáveis		NC	NC	NC	NC	NC	
	SD 400	NC com patins destacáveis	NC com patins destacáveis					NC	NC com patins destacáveis	NC com patins destacáveis			NC	NC	NC com patins destacáveis	NC com patins destacáveis		NC	NC	NC	NC	NC com patins destacáveis			
	SD 420	NC com patins destacáveis						NC	NC com patins destacáveis	NC com patins destacáveis			NC	NC com patins destacáveis	NC com patins destacáveis		NC	NC	NC	NC	NC com patins destacáveis				
	SD 440							NC					NC	NC com patins destacáveis	NC com patins destacáveis		NC	NC	NC	NC	NC com patins destacáveis				
	SD 460												NC					NC	NC com patins destacáveis	NC com patins destacáveis					
	SD 480																	NC							
	SD 500																								
<b>Travões de Puxar</b>	SD 320-380	NC						NC	NC				NC	NC	NC			NC	NC	NC	NC				
	SD 400							NC					NC	NC				NC	NC	NC					
	SD 420												NC					NC	NC	NC					
	SD 440																	NC	NC	NC					
	SD 460																								
	SD 480																								
	SD 500																								
<b>Travões ativos/tesoura</b>	SD 320-380	NC	NC	NC	NC			NC	NC	NC	NC	NC	NC	NC	NC	NC	NC	NC	NC	NC	NC	NC			
	SD 400	NC	NC	NC				NC	NC	NC	NC	NC	NC	NC	NC	NC	NC	NC	NC	NC	NC	NC			
	SD 420	NC	NC	NC				NC	NC	NC	NC	NC	NC	NC	NC	NC	NC	NC	NC	NC	NC	NC			
	SD 440	NC	NC					NC	NC	NC	NC	NC	NC	NC	NC	NC	NC	NC	NC	NC	NC	NC			
	SD 460	NC						NC					NC	NC	NC	NC	NC	NC	NC	NC	NC	NC			
	SD 480												NC	NC	NC	NC	NC	NC	NC	NC	NC	NC			
	SD 500																								
<b>Travões ativos ultra-leves</b>	SD 320-380							NC					NC	NC				NC	NC	NC	NC				
	SD 400												NC	NC				NC	NC	NC	NC				
	SD 420																	NC	NC	NC	NC				
	SD 440																								
	SD 460																								
	SD 480																								
	SD 500																								

	NC
	NC com patins destacáveis

Os preços recomendados ao público das opções apenas são válidos quando encomendados junto da cadeira. Quando pedidos como acessórios consulte a sua Ortopedia.

**TABELA AJUDA 5 - Possibilidade de Roda Anti-volteio em relação a FSTF, RSTF e tamanho de roda traseira**

		FSTF 380	FSTF 390	FSTF 400	FSTF 410	FSTF 420	FSTF 430	FSTF 440	FSTF 450	FSTF 460	FSTF 470	FSTF 480	FSTF 490	FSTF 500	FSTF 510	FSTF 520	FSTF 530
22"	RSTF360	Green	Green	Green	Green	Green	Green	Green	Green	Green	Green	Red	Red	Red	Red	Red	Red
	RSTF370	Green	Green	Green	Green	Green	Green	Green	Green	Green	Green	Red	Red	Red	Red	Red	Red
	RSTF380	Green	Green	Green	Green	Green	Green	Green	Green	Green	Green	Red	Red	Red	Red	Red	Red
	RSTF390	Red	Green	Green	Green	Green	Green	Green	Green	Green	Green	Red	Red	Red	Red	Red	Red
	RSTF400	Red	Red	Green	Green	Green	Green	Green	Green	Green	Green	Red	Red	Red	Red	Red	Red
	RSTF410	Red	Red	Red	Green	Green	Green	Green	Green	Green	Green	Red	Red	Red	Red	Red	Red
	RSTF420	Red	Red	Red	Red	Green	Green	Green	Green	Green	Green	Red	Red	Red	Red	Red	Red
	RSTF430	Red	Red	Red	Red	Red	Green	Green	Green	Green	Green	Red	Red	Red	Red	Red	Red
	RSTF440	Red	Red	Red	Red	Red	Red	Green	Green	Green	Green	Red	Red	Red	Red	Red	Red
	RSTF450	Red	Red	Red	Red	Red	Red	Red	Green	Green	Green	Red	Red	Red	Red	Red	Red
	RSTF460	Red	Red	Red	Red	Red	Red	Red	Red	Green	Green	Red	Red	Red	Red	Red	Red
	RSTF470	Red	Red	Red	Red	Red	Red	Red	Red	Red	Green	Red	Red	Red	Red	Red	Red
24"	RSTF390	Red	Green	Green	Green	Green	Green	Green	Green	Green	Green	Red	Red	Red	Red	Red	Red
	RSTF400	Red	Red	Green	Green	Green	Green	Green	Green	Green	Green	Red	Red	Red	Red	Red	Red
	RSTF410	Red	Red	Red	Green	Green	Green	Green	Green	Green	Green	Red	Red	Red	Red	Red	Red
	RSTF420	Red	Red	Red	Red	Green	Green	Green	Green	Green	Green	Red	Red	Red	Red	Red	Red
	RSTF430	Red	Red	Red	Red	Red	Green	Green	Green	Green	Green	Red	Red	Red	Red	Red	Red
	RSTF440	Red	Red	Red	Red	Red	Red	Green	Green	Green	Green	Red	Red	Red	Red	Red	Red
	RSTF450	Red	Red	Red	Red	Red	Red	Red	Green	Green	Green	Red	Red	Red	Red	Red	Red
	RSTF460	Red	Red	Red	Red	Red	Red	Red	Red	Green	Green	Red	Red	Red	Red	Red	Red
	RSTF470	Red	Red	Red	Red	Red	Red	Red	Red	Red	Green	Red	Red	Red	Red	Red	Red
	RSTF480	Red	Red	Red	Red	Red	Red	Red	Red	Red	Red	Green	Red	Red	Red	Red	Red
RSTF490	Red	Red	Red	Red	Red	Red	Red	Red	Red	Red	Red	Green	Red	Red	Red	Red	
25"	RSTF410	Red	Red	Red	Green	Green	Green	Green	Green	Green	Green	Red	Red	Red	Red	Red	Red
	RSTF420	Red	Red	Red	Red	Green	Green	Green	Green	Green	Green	Red	Red	Red	Red	Red	Red
	RSTF430	Red	Red	Red	Red	Red	Green	Green	Green	Green	Green	Red	Red	Red	Red	Red	Red
	RSTF440	Red	Red	Red	Red	Red	Red	Green	Green	Green	Green	Red	Red	Red	Red	Red	Red
	RSTF450	Red	Red	Red	Red	Red	Red	Red	Green	Green	Green	Red	Red	Red	Red	Red	Red
	RSTF460	Red	Red	Red	Red	Red	Red	Red	Red	Green	Green	Red	Red	Red	Red	Red	Red
	RSTF470	Red	Red	Red	Red	Red	Red	Red	Red	Red	Green	Red	Red	Red	Red	Red	Red
	RSTF480	Red	Red	Red	Red	Red	Red	Red	Red	Red	Red	Green	Red	Red	Red	Red	Red
	RSTF490	Red	Red	Red	Red	Red	Red	Red	Red	Red	Red	Red	Green	Red	Red	Red	Red
	RSTF500	Red	Red	Red	Red	Red	Red	Red	Red	Red	Red	Red	Red	Green	Red	Red	Red
26"	RSTF420	Red	Red	Red	Red	Green	Green	Green	Green	Green	Green	Red	Red	Red	Red	Red	Red
	RSTF430	Red	Red	Red	Red	Red	Green	Green	Green	Green	Green	Red	Red	Red	Red	Red	Red
	RSTF440	Red	Red	Red	Red	Red	Red	Green	Green	Green	Green	Red	Red	Red	Red	Red	Red
	RSTF450	Red	Red	Red	Red	Red	Red	Red	Green	Green	Green	Red	Red	Red	Red	Red	Red
	RSTF460	Red	Red	Red	Red	Red	Red	Red	Red	Green	Green	Red	Red	Red	Red	Red	Red
	RSTF470	Red	Red	Red	Red	Red	Red	Red	Red	Red	Green	Red	Red	Red	Red	Red	Red
	RSTF480	Red	Red	Red	Red	Red	Red	Red	Red	Red	Red	Green	Red	Red	Red	Red	Red
	RSTF490	Red	Red	Red	Red	Red	Red	Red	Red	Red	Red	Red	Green	Red	Red	Red	Red
RSTF500	Red	Red	Red	Red	Red	Red	Red	Red	Red	Red	Red	Red	Green	Red	Red	Red	

**TABELA AJUDA 6 - LARGURA DO ENCOSTO MATRX**

SEAT WIDTH (SW)	Escolha de Medidas para Encostos ELITE E2 / ELITE E2 PROFUNDO						
	360 MM	380 MM	410 MM	430 MM	460 MM	480 MM	510 MM
280 MM	Red	Red	Red	Red	Red	Red	Red
300 MM	Red	Red	Red	Red	Red	Red	Red
320 MM	Red	Red	Red	Red	Red	Red	Red
340 MM	Red	Red	Red	Red	Red	Red	Red
360 MM	Green	Green	Red	Red	Red	Red	Red
380 MM	Green	Green	Green	Red	Red	Red	Red
400 MM	Red	Green	Green	Green	Red	Red	Red
420 MM	Red	Red	Green	Green	Green	Red	Red
440 MM	Red	Red	Red	Green	Green	Red	Red
460 MM	Red	Red	Red	Red	Green	Red	Red
480 MM	Red	Red	Red	Red	Red	Green	Red
500 MM	Red	Red	Red	Red	Red	Red	Green

SEAT WIDTH (SW)	Escolha de Medidas para Encostos MX2						
	360 MM	380 MM	410 MM	430 MM	460 MM	480 MM	510 MM
280 MM	Red	Red	Red	Red	Red	Red	Red
300 MM	Red	Red	Red	Red	Red	Red	Red
320 MM	Red	Red	Red	Red	Red	Red	Red
340 MM	Red	Red	Red	Red	Red	Red	Red
360 MM	Green	Green	Red	Red	Red	Red	Red
380 MM	Green	Green	Green	Red	Red	Red	Red
400 MM	Red	Green	Green	Green	Red	Red	Red
420 MM	Red	Red	Green	Green	Green	Red	Red
440 MM	Red	Red	Red	Green	Green	Red	Red
460 MM	Red	Red	Red	Red	Green	Red	Red
480 MM	Red	Red	Red	Red	Red	Green	Red
500 MM	Red	Red	Red	Red	Red	Red	Green

Os preços recomendados ao público das opções apenas são válidos quando encomendados junto da cadeira. Quando pedidos como acessórios consulte a sua Ortopedia.



**TABELA AJUDA 7 - Apoio de perna ajustável em Angulo (3030/3130) em relação a LLL e FSTF**

FSTF LLL	410	420	430	440	450	460	470	480	490	500	510	520	530
210	Red	Red	Red	Red	Red	Red	Red	Red	Red	Red	Red	Red	Red
220	Red	Red	Red	Red	Red	Red	Red	Red	Red	Red	Red	Red	Red
230	Red	Red	Red	Red	Red	Red	Red	Red	Red	Red	Red	Red	Red
240	Red	Red	Red	Red	Red	Red	Red	Red	Red	Red	Red	Red	Red
250	Red	Red	Red	Red	Red	Red	Red	Red	Red	Red	Red	Red	Red
260	Red	Red	Red	Red	Red	Red	Red	Red	Red	Red	Red	Red	Red
270	Red	Red	Red	Red	Red	Red	Red	Red	Red	Red	Red	Red	Red
280	Red	Red	Red	Red	Red	Red	Red	Red	Red	Red	Red	Red	Red
290	Red	Red	Red	Red	Red	Red	Red	Red	Red	Red	Red	Red	Red
300	Red	Red	Red	Red	Red	Red	Red	Red	Red	Red	Red	Red	Red
310	Red	Red	Red	Red	Red	Red	Red	Red	Red	Red	Red	Red	Red
320	Red	Red	Red	Red	Red	Red	Red	Red	Red	Red	Red	Red	Red
330	Red	Red	Red	Red	Red	Red	Red	Red	Red	Red	Red	Red	Red
340	Red	Red	Red	Red	Red	Red	Red	Red	Red	Red	Red	Red	Red
350	Red	Red	Red	Red	Red	Red	Red	Red	Red	Red	Red	Red	Red
360	Red	Red	Red	Red	Red	Red	Red	Red	Red	Red	Red	Red	Red
370	Red	Red	Red	Red	Red	Red	Red	Red	Red	Red	Red	Red	Red
380	Red	Green	Green	Green	Green	Green	Green	Green	Green	Green	Green	Green	Green
390	Red	Red	Green	Green	Green	Green	Green	Green	Green	Green	Green	Green	Green
400	Red	Red	Red	Green	Green	Green	Green	Green	Green	Green	Green	Green	Green
410	Red	Green	Green	Green	Green	Green	Green	Green	Green	Green	Green	Green	Green
420	Red	Green	Green	Green	Green	Green	Green	Green	Green	Green	Green	Green	Green
430	Red	Green	Green	Green	Green	Green	Green	Green	Green	Green	Green	Green	Green
440	Red	Green	Green	Green	Green	Green	Green	Green	Green	Green	Green	Green	Green
450	Red	Red	Green	Green	Green	Green	Green	Green	Green	Green	Green	Green	Green
460	Red	Red	Red	Green	Green	Green	Green	Green	Green	Green	Green	Green	Green
470	Red	Red	Red	Red	Green	Green	Green	Green	Green	Green	Green	Green	Green
480	Red	Red	Red	Red	Red	Green	Green	Green	Green	Green	Green	Green	Green
490	Red	Red	Red	Red	Red	Red	Green	Green	Green	Green	Green	Green	Green
500	Red	Red	Red	Red	Red	Red	Red	Green	Green	Green	Green	Green	Green
510	Red	Red	Red	Red	Red	Red	Red	Red	Green	Green	Green	Green	Green
520	Red	Red	Red	Red	Red	Red	Red	Red	Red	Green	Green	Green	Green
530	Red	Red	Red	Red	Red	Red	Red	Red	Red	Red	Green	Green	Green

Os preços recomendados ao público das opções apenas são válidos quando encomendados junto da cadeira.  
Quando pedidos como acessórios consulte a sua Ortopedia.